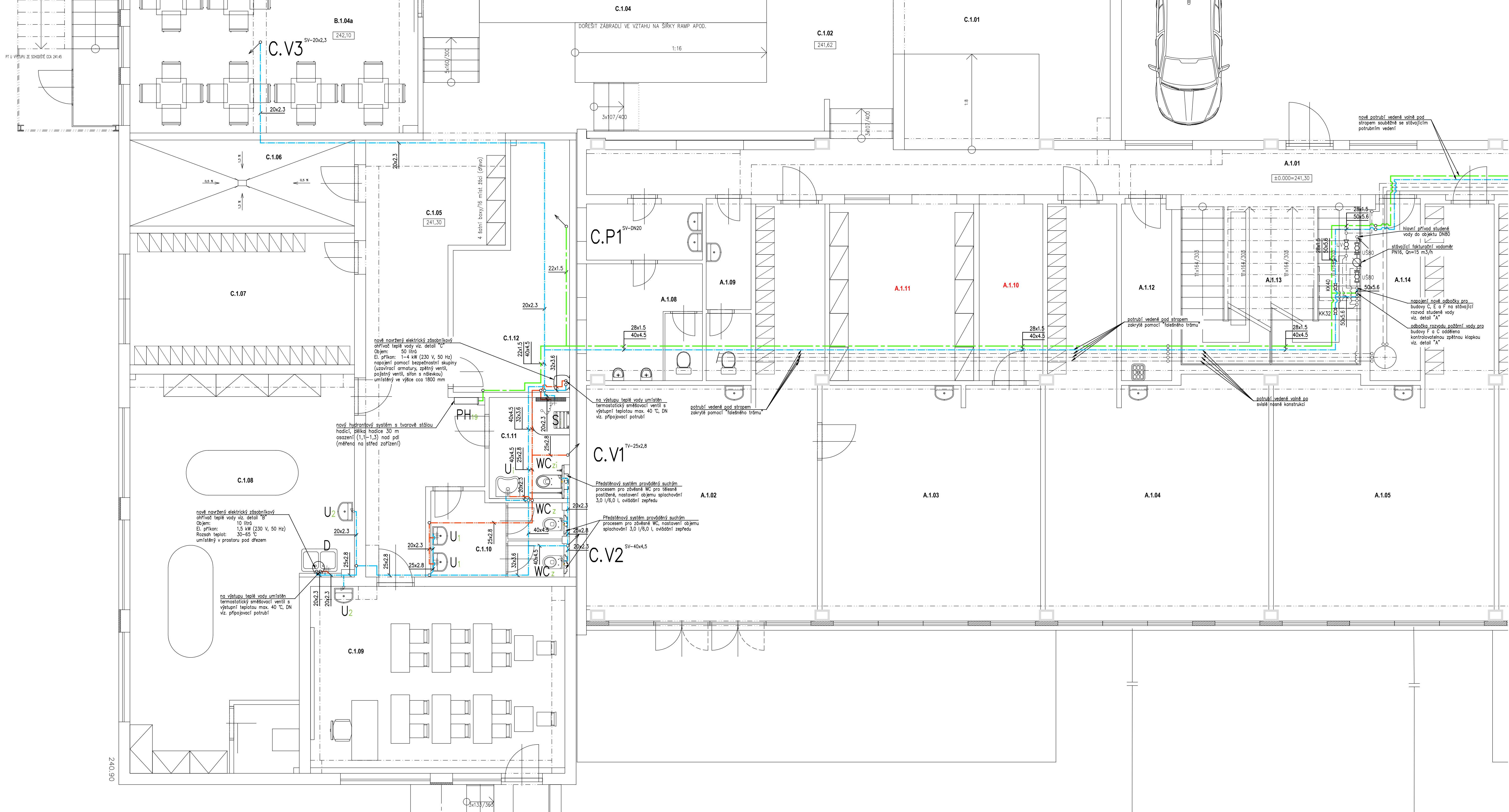
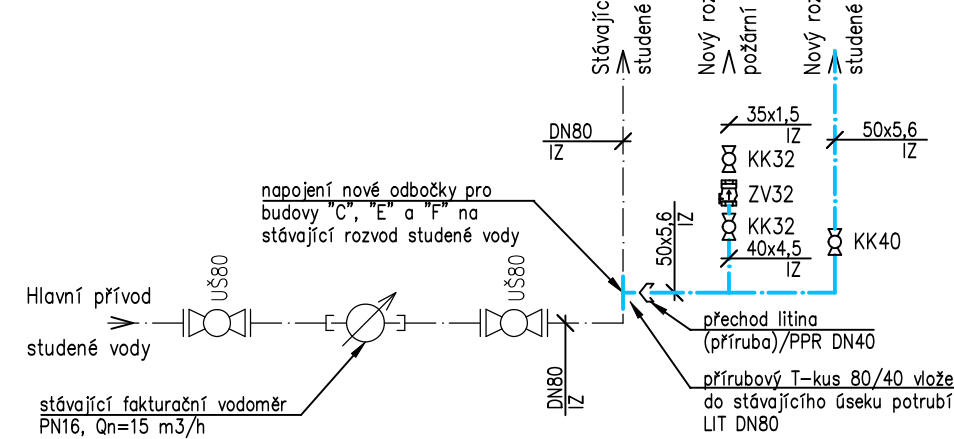


PLATU KŮLI MOŽNOSTI PŘELEZENÍ



### DETAIL "A"

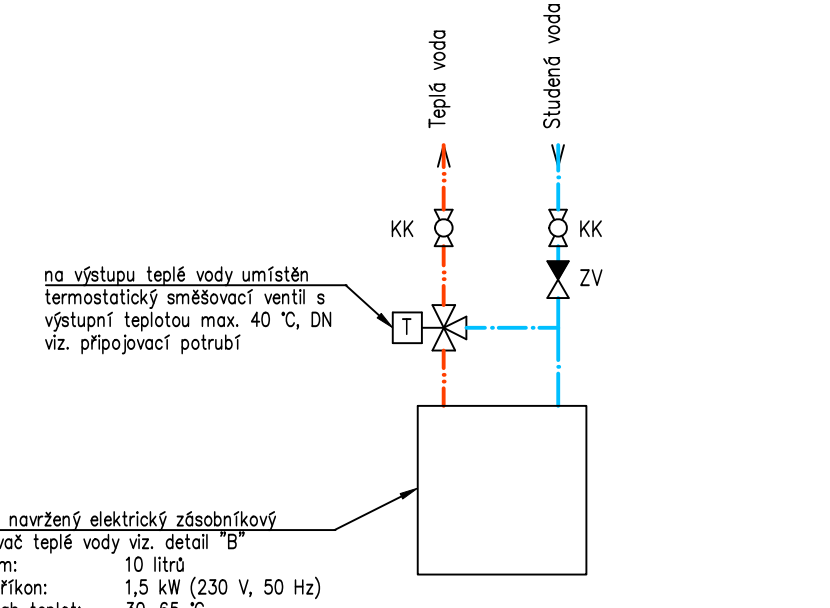
NAPOJENÍ NA STÁVAJÍCÍ ROZVODY VODOVODU



### DETAIL "B"

ZAPOJENÍ LOKÁLNÍHO ZÁSOBNÍKU TEPLÉ VODY

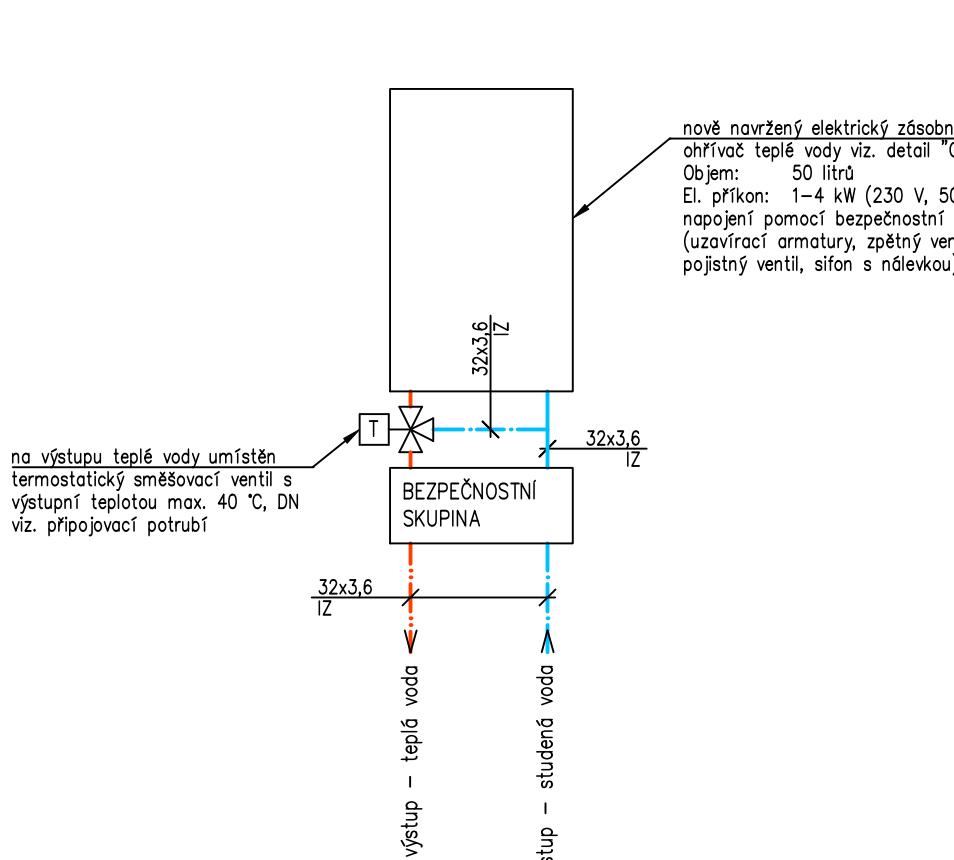
DN DLE PŘÍPOJOVACÍHO POTRUBÍ



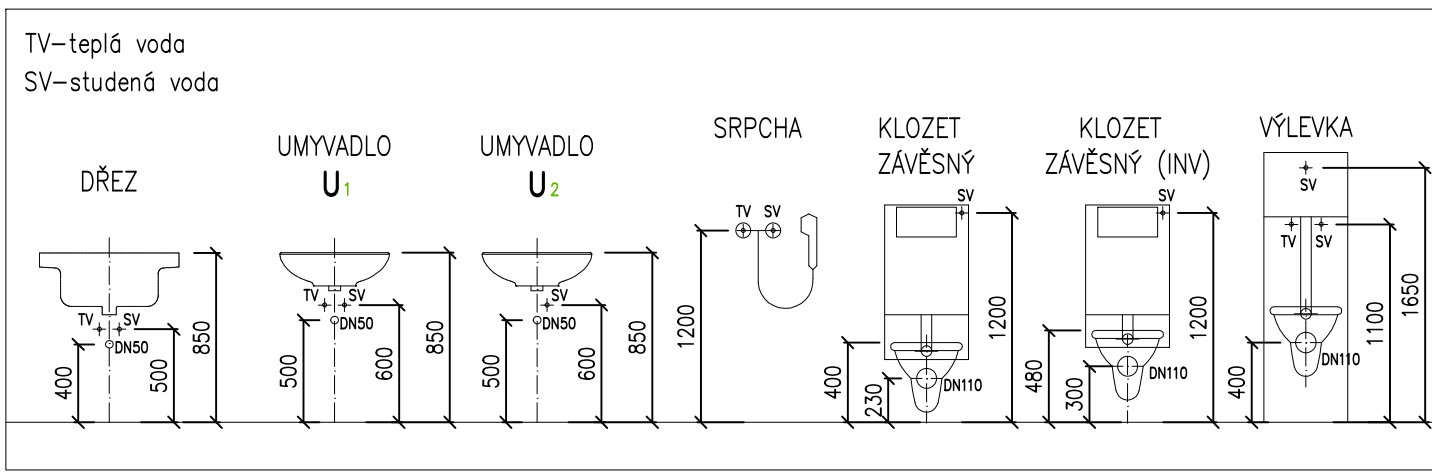
### DETAIL "C"

ZAPOJENÍ ZÁSOBNÍKU TEPLÉ VODY

DN DLE PŘÍPOJOVACÍHO POTRUBÍ



### PŘÍPOJENÍ ZAŘÍZOVACÍCH PŘEDMĚTŮ



### LEGENDA ZAŘÍZOVACÍCH PŘEDMĚTŮ

- |                  |                               |                   |                                      |
|------------------|-------------------------------|-------------------|--------------------------------------|
| ZOV              | - zásobníkový ohřivač         | WC <sub>di</sub>  | - WC zvěšená, bezbariérové provedení |
| WC <sub>z</sub>  | - WC zvěšená                  | U                 | - umyvadlo, bezbariérové provedení   |
| U <sub>z</sub>   | - umyvadlo                    | S                 | - sprcha, bezbariérové provedení     |
| P <sub>sez</sub> | - pisoř bezvodný              | Vp <sub>50</sub>  | - vpust, DN50                        |
| D <sub>1</sub>   | - kuchyňský dřez - jednoduchý | Vp <sub>75</sub>  | - vpust, DN75                        |
| D <sub>2</sub>   | - kuchyňský dřez - dvojitý    | Vp <sub>110</sub> | - vpust, DN110                       |
| My               | - myčka nádobí                | Bs                | - bidetová sprška                    |
| Vý               | - výlevka zvěšená             |                   |                                      |
| Bi               | - bidet zvěšený               |                   |                                      |

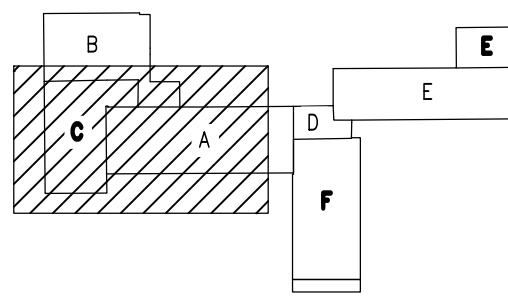
### LEGENDA POTRUBÍ

- NOVÝ rozvod studené vody
- NOVÝ rozvod studené vody vedený v zemi
- NOVÝ rozvod teplé vody
- NOVÝ rozvod požární vody
- STÁVAJÍCÍ rozvod studené vody
- STÁVAJÍCÍ rozvod teplé vody
- STÁVAJÍCÍ rozvod cirkulační vody
- STÁVAJÍCÍ rozvod UT-přívod
- STÁVAJÍCÍ rozvod UT-zpátečka

### LEGENDA OZNAČENÍ VODOVODNÍCH STOUPAČEK

- X, V c/tv/sv rozvod vodního potrubí cirkulační/teplé/studená voda

- X ... označení budovy dle stavební části
- označení stoupacího potrubí při průchodu stropní kci
- označení klesajícího potrubí při průchodu stropní kci
- obecně nezáleží na sklonu odkazové šipky



### POZNÁMKY:

- potrubí studené vody, teplé vody a cirkulační bude provedeno ze systému PP-RCT, tlaková řada S4, plastové potrubí spojené polygimním svařováním
- potrubí studené vody vedené v zemi bude provedeno z jednotlivého PE100-SDR11, PN16, spojovaného elektrovarovkami
- potrubí požárního rozvodu bude provedeno z ocelového požárního potrubí spojeného lasováním
- umyvadlo typu U2 bude napájeno pouze na studenou vodu pomocí kombinovaného rohového ventilu se dvěma vývody OBĚ FLEXI HADICE UMYVADLOVÉ BATERIE BUDOU NAPOJENY NA STUDENOU VODU!!!
- potrubí bude řádně upraveno na závěších a konzolách. Typ uchycení dle použitého systému provedení firmy.
- tlačítky tepelných izolačních budov použijte tak, aby splňovaly požadavek vyhl. č. 183/2007 Sb.
- teplotní roztažnost potrubí bude řešena dle montážních předpisů výrobce, přednostně přirozenými kompenzátory L, Z, v trasách vedení potrubí.
- umístění zařizovacích předmětů a následně i přípojky pro jejich napojení bude řešeno v koordinaci s dodavateli kuchyně a architektonickým řešením interiéru

### Zkvalitnění podmínek pro poskytování vzdělávání a služeb SŠ a ZŠ Beroun

Ulice Karla Čapka, Beroun

Investor: Střední škola a Základní škola Beroun, příspěvková organizace, Karla Čapka 1457, 266 01 Beroun - Město

Generální projektant: DPU REVIT s.r.o., Běchovická 701/26, 100 00 Praha 10 - Strašnice

HP: Jan Pešout, tel. 606 418 631, mail: peshout@berounyuspor.cz

Projektant: DPU REVIT s.r.o., Běchovická 701/26, 100 00 Praha 10 - Strašnice

Vypracoval: Matěj Pečenka, Zastupitelka osoba: Ing. Marian Trubroha

Stupeň: DPS, Datum: 05/2024, Číslo zakázky: 2022\_OV45, Revize: 00, Měřítko: 1:50, Pásek: c.

Objekt: SO.01 - Střední a základní škola

Část: D.1 - Dokumentace stavebních objektů

Průběh: D.1.4.3 - Zdravotně technické instalace

Výkres: D.1.4.3.b - 26 VODOVOD - PŮDORYS 1.NP C

Výkres: D.1.4.3.b - 26 VODOVOD - PŮDORYS 1.NP C

Výkres: D.1.4.3.b - 26 VODOVOD - PŮDORYS 1.NP C

Výkres: D.1.4.3.b - 26 VODOVOD - PŮDORYS 1.NP C

Výkres: D.1.4.3.b - 26 VODOVOD - PŮDORYS 1.NP C

Výkres: D.1.4.3.b - 26 VODOVOD - PŮDORYS 1.NP C

Výkres: D.1.4.3.b - 26 VODOVOD - PŮDORYS 1.NP C